

MANCY

Lons-le-Saunier

LYCÉE - CFA - FERME EQUESTRE



L'école de l'action et des projets

LES FORMATIONS AUX MÉTIERS DU CHEVAL ET DES SERVICES

Journée Portes Ouvertes samedi 14 mars 2026 09 h 00 – 16 h 30




MINISTÈRE
DE L'AGRICULTURE,
DE L'AGRO-ALIMENTAIRE
ET DE LA SOUVERAINETÉ
ALIMENTAIRE
*Liberté
Égalité
Fraternité*

LES
CAMPUS
DU
VIVANT
Bourgogne Franche-Comté

RÉGION
BOURGOGNE
FRANCHE
COMTÉ

Sommaire

1. Mot de Bienvenue.....	3
2. Carte des formations des métiers du « cheval ».....	4
3. Carte des formations des métiers des « Services »	5
4. Nos résultats aux examens (session 2025)	6
5. Le Centre de Formation des Apprentis	7
6. Le centre hippique.....	8
7. Langue des Signes Française (LSF) Enseignement facultatif + Formation courte.....	9
8. Coopération internationale, Erasmus+.....	11
9. Section Européenne	12
10. Section Sportive Equitation	12
11. Option EPS	12
12. Association sportive du lycée	15
13. ALESA - Association des Lycéens, Étudiants, Stagiaires et Apprentis.....	16
14. « Mancitoyen », des projets citoyens en filière Services aux Personnes	17
15. Aspects pratiques.....	19
16. Tarifs 2025-2026	20
17. Comment nous contacter ?	20



Etablissement accessible aux personnes à mobilité réduite.

1. Mot de Bienvenue



L'équipe pédagogique de l'établissement public d'enseignement agricole de Mancy est ravie de vous accueillir pour vous faire découvrir l'offre de **formations en voie scolaire, par apprentissage et continue** de l'établissement, dans les domaines :

- **du cheval :**

CAPa « Palefrenier-Soigneur »
Baccalauréat professionnel « Conduite et Gestion de l'Entreprise Hippique »
Qualification « Animateur d'Equitation »
BP JEPS « Educateur sportif, mention Equitation »
DE JEPS « Perfectionnement sportif, mention Sports équestres »
CS « Education et Travail des Jeune Equidés »
CS « Traction Equine et Conduite d'Attelages »
Titre de « Technicien Dentaire Equin »

- **des services à la personne et de la vente :**

CAPa « Services Aux Personnes et Vente en Espace Rural »
Baccalauréat professionnel « Services Aux Personnes et Animation dans les Territoires »
CAP « Accompagnant Educatif Petite Enfance »
CPJEPS « Animateur d'activité et de vie quotidienne »

- **et des métiers du développement et de l'animation du territoire :**

BTSa « Développement et Animation de projet TeRritoriaux »

- **Troisième Découverte Professionnelle**

Notre établissement forme chaque année environ **400 élèves, apprentis et stagiaires** :

- 250 lycéens
- 150 apprentis et stagiaires de la formation continue

L'**internat** permet d'accueillir 160 élèves et apprentis du dimanche soir au vendredi matin.

L'équipe pédagogique est très engagée dans la réussite scolaire des élèves et apprentis. Elle conduit de très nombreux **projets éducatifs** et travaille en collaboration avec de nombreux **partenaires professionnels**. L'établissement possède un bus et un chauffeur.

L'établissement est situé au cœur d'un parc arboré de 7 hectares sur les hauteurs et à la périphérie de Lons-le-Saunier. Les apprenants bénéficient ainsi d'un cadre de travail très agréable. La qualité des enseignements, alliés à **des équipements pédagogiques performants**, permet aux apprenants de préparer leurs examens dans les meilleures conditions.

Pour en savoir plus : rendez-vous sur notre site internet : <http://www.lons-mancy.fr/>

et retrouvez-nous sur Facebook et Instagram.

Vous souhaitant une belle journée au sein de notre établissement.

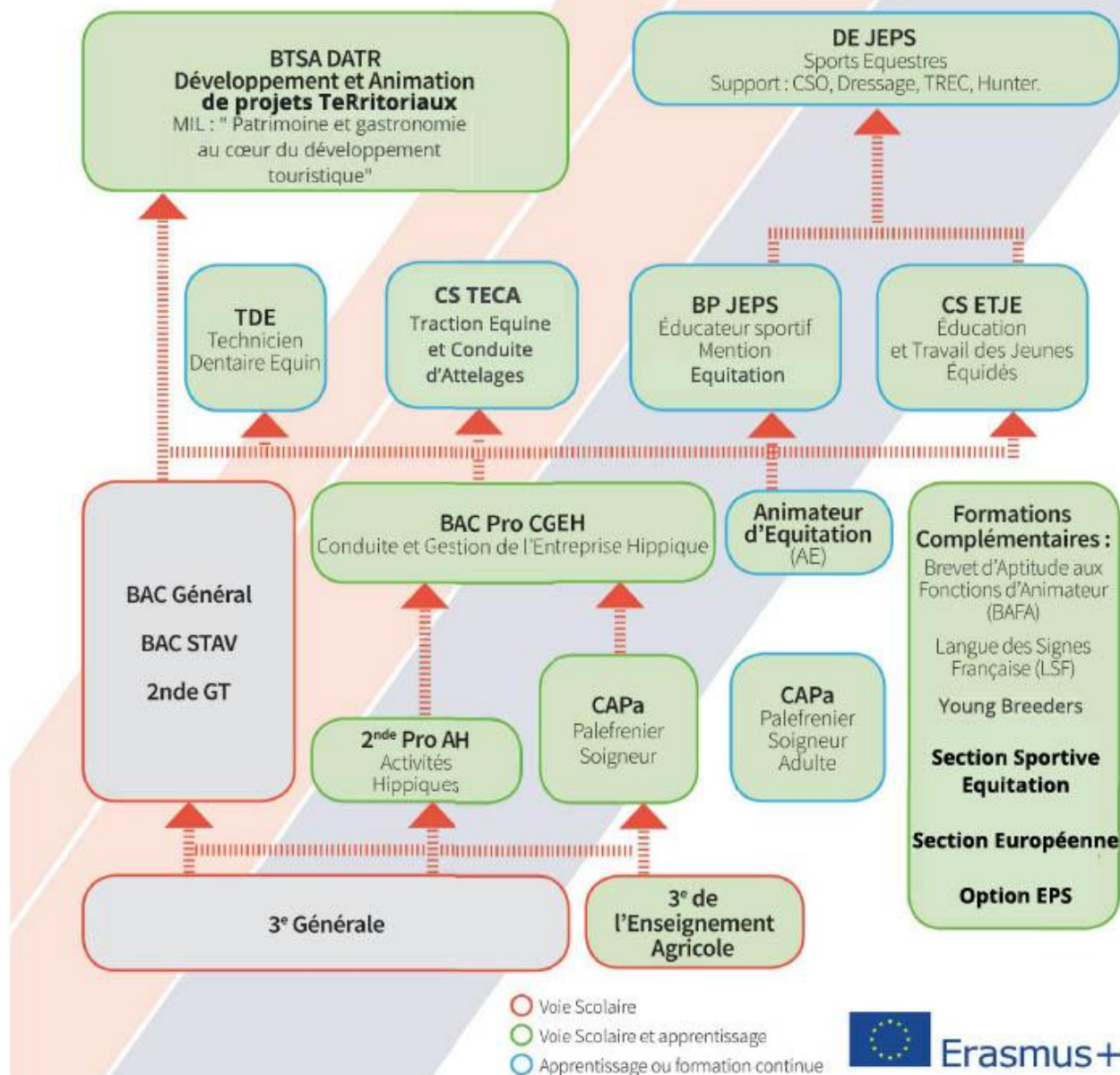
Romuald AULARD, Directeur de l'EPLEFPA de Mancy

2. Carte des formations des métiers du « cheval »



Métiers du cheval

PARCOURS DE FORMATION



MANCY
Lons-le-Saunier

LYCÉE - CFA - FERME EQUESTRE

410 montée Gauthier Villars - BP 50320
39015 Lons-le-Saunier Cedex
Lycée : legta.lons-le-saunier@educagri.fr
CFA FC : cfa.lons-le-saunier@educagri.fr



Tél : 03.84.47.16.77

www.lons-mancy.fr

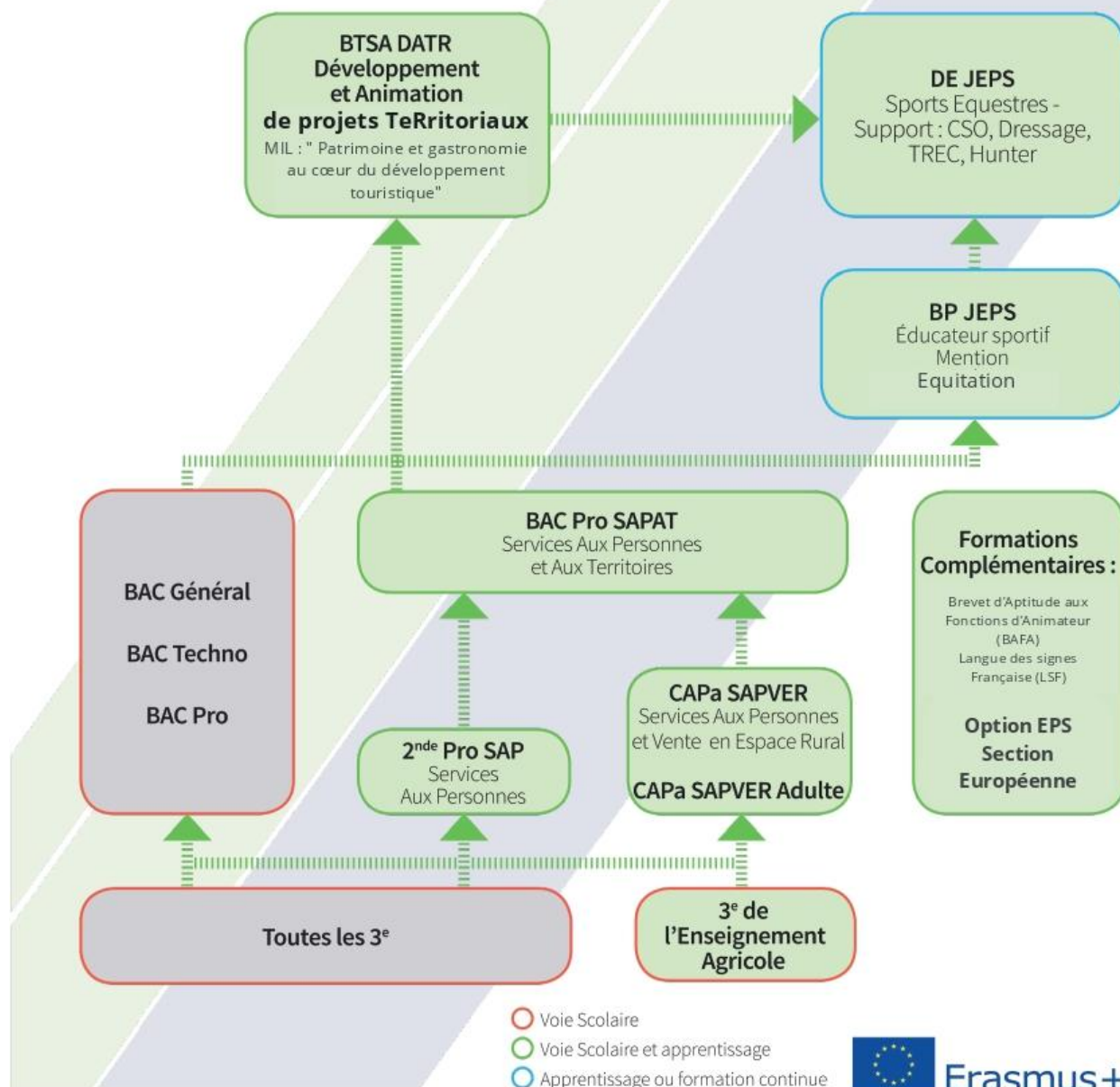
Mise à jour : Janvier 2026

3. Carte des formations des métiers des « Services »



Métiers des services

PARCOURS DE FORMATION



MANCY
Lons-le-Saunier

LYCÉE - CFA - FERME EQUESTRE

Tél : 03.84.47.16.77

410 montée Gauthier Villars - BP 50320
39015 Lons-le-Saunier Cedex
Lycée : legta.lons-le-saunier@educagri.fr
CFA FC : cfa.lons-le-saunier@educagri.fr

www.lons-mancy.fr



Mise à jour : Janvier 2026

4. Nos résultats aux examens (session 2025)

Résultats en voie scolaire :

Formations	présents	admis	% réussite
DNB	20	13	65%
CAPa PS	9	9	100%
CAPa SAPVER	13	11	85%
Bac pro CGEH	22	19	86%
Bac pro SAPAT	20	18	90%
BTSa DATR	14	13	93%

Résultats en Apprentissage et Formation Continue :

Formations	présents	admis	% réussite
CAPa PS	15	13	87%
CAPa SAPVER	7	5	71%
Bac pro CGEH	19	19	100%
Bac pro SAPAT	8	8	100%
BTSa DATR	2	2	100%
Animateur Equitation	4	4	100%
CS ETJE	6	6	100%
BP JEPS	6	6	100%
DE JEPS	11	10	91%

5. Le Centre de Formation des Apprentis

Le Centre de Formation des Apprentis de Mancy (CFA) est un établissement public qui forme chaque année environ **150 apprentis dans les domaines des « Services à la personne » et du « Cheval »**. Le centre est également porteur de la formation professionnelle continue (FPC).

POLE « SERVICES »

- CAPa « Services aux Personnes et Vente en Espace Rural » (CFA)
- CAP « Accompagnant Educatif Petite Enfance » (CFA)
- Bac Pro « Services Aux Personnes et Animation dans les Territoires » (CFA)
- CPJEPS « Animateur d'activité et de vie quotidienne » (CFA-FPC)

POLE « CHEVAL »

- CAPa « Palefrenier Soigneur » (CFA-FPC)
- Bac Pro « Conduite et Gestion d'une Entreprise Hippique » (CFA)
- BP JEPS Educateur sportif-mentions équitation(CFA-FPC) et DE JEPS Sports équestres (CFA-FPC)
- Animateur équestre (CFA-FPC)
- Technicien Dentaire Equestre (uniquement en FPC)
- Certificats de Spécialisation « Education et Travail des Jeunes Equidés » (CFA-FPC) et « Traction Equine et Conduite d'Attelages » (CFA-FPC)

POUR VOUS INSCRIRE :

- Jeunes âgés de 15 à 29 ans révolus
- Jeunes de moins de 15 ans, ayant achevé le premier cycle de l'enseignement secondaire (fin de 3^{ème}). Leur entrée en apprentissage se fait dès lors qu'ils ont atteint l'âge de 15 ans.
- Remplir un dossier de préinscription. La validation finale se fera lors de la signature du contrat d'apprentissage
- Pour les formations professionnelles continues : CV + Lettre de motivation.



DÉMARCHE QUALITÉ



“La qualité, ce n'est pas une réparation rapide ou temporaire, c'est un processus d'amélioration continue.” (Armand V. Feigenbaum - statisticien américain).

La démarche qualité a pour objectif d'améliorer le fonctionnement et le savoir-faire de notre centre de formation. Elle oriente la stratégie en fonction des attentes des bénéficiaires et permet aux salariés de travailler dans de meilleures conditions. Notre politique qualité place l'apprenant au centre de ce dispositif et fédère l'équipe pédagogique autour de l'accompagnement de l'apprenant dans son processus de professionnalisation et son employabilité.

**LE CFA de Mancy est doublement certifié depuis le 14/12/2021
(Qualiopi & QualiFormAgri).**

**Un nouveau cycle de certification pour 3 ans a commencé le 14/12/2024 sous le label
porté par le Ministère : QualiFormAgri.
Le CFA est certifié jusqu'au 14/12/2027.**

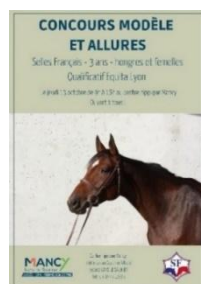
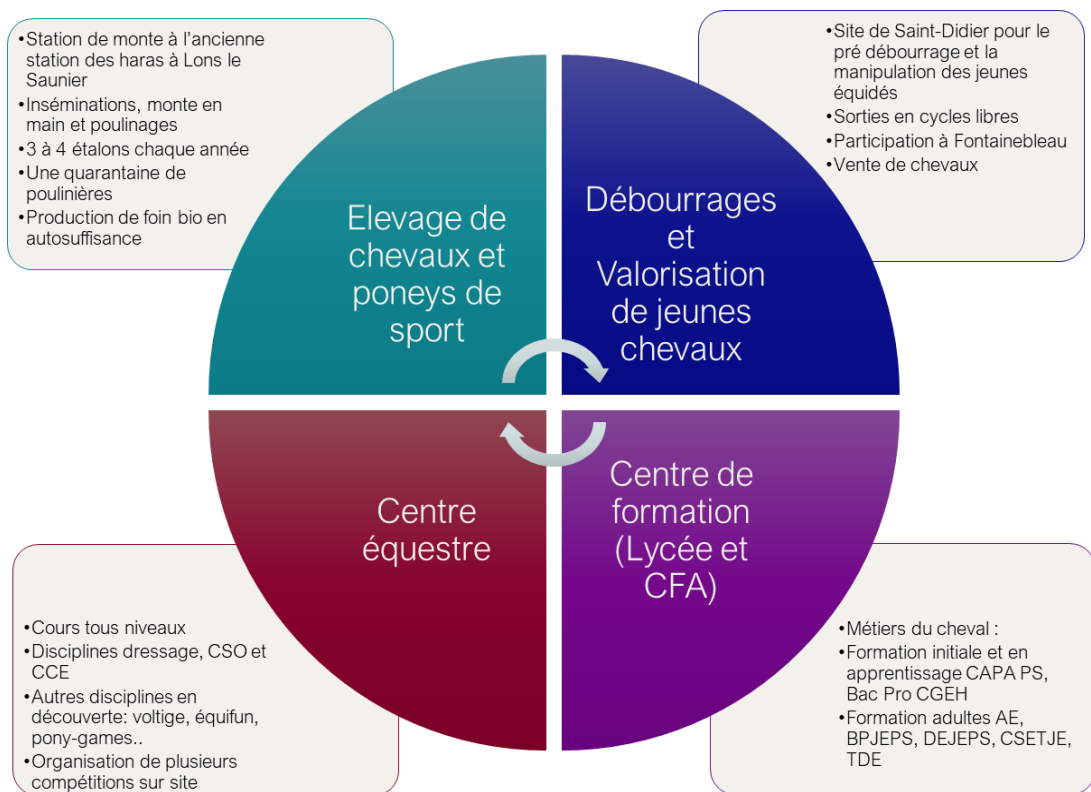
Prochains audits :

- surveillance en mai 2026
- renouvellement en octobre 2027

6. Le centre hippique

La ferme équestre de Mancy constitue à la fois une vitrine et un modèle de production agricole possible dans le domaine équin. Ses infrastructures fonctionnelles servent de support pédagogique et permettent l'organisation de nombreuses manifestations dans le domaine équin.

Le centre hippique de Mancy constitue un outil de grande qualité avec des locaux, des installations et des équipements adaptés à la mise en œuvre de la pédagogie : 2 salles de cours, un gymnase, 2 manèges et 3 carrières. Doté d'un bâtiment pour l'élevage et le travail des jeunes chevaux et d'un centre d'insémination, le centre équestre contribue à faire découvrir aux apprenants, sur le terrain, les différentes étapes de la production équine. Les apprenants vivent ainsi des situations pratiques sur le terrain, diverses et variées, en adéquation avec la réalité de leur vie professionnelle future.



7. Enseignement facultatif « Langue des Signes Française (LSF) »



En 2015, à l'occasion du stage annuel « Santé Développement Durable », le lycée ouvrait ses portes pour la première fois à la Langue des Signes Française (LSF). Inscrit au référentiel de formation des élèves, ce stage est consacré à l'ouverture vers l'autre et aux problématiques écologiques.

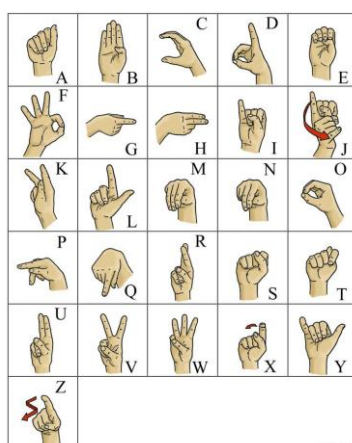
Chaque année durant ce stage, les ateliers d'initiation LSF ont connu un franc succès auprès des apprenants de la filière « Services ». Partant de ce constat, depuis septembre 2020, le lycée a renforcé son partenariat avec l'association Culture de Langue des Signes Ferdinand Berthier de Louhans, pour proposer un enseignement facultatif LSF, d'une heure par semaine, à destination des élèves volontaires de 3ème, CAPa, 2ndes, première et terminale de la filière « Services » et des étudiants de BTSa.

Deux créneaux sont proposés, un premier pour les débutants et un deuxième pour les élèves ayant déjà une pratique LSF au sein du lycée. Les séances hebdomadaires sont encadrées par une enseignante-référente. Ponctuellement durant l'année, Régis Bathias formateur LSF sourd et muet, vient rejoindre les groupes pour davantage de mise en pratique.

Par cette activité, nous souhaitons faire travailler les apprenants sur l'attention, l'écoute, le rapport aux autres. Avec sa dimension communication et relationnelle, l'apprentissage de la LSF fait sens pour des élèves qui travailleront ensuite dans le domaine des Services à la personne et Animation des territoires. C'est un complément réel pour la formation professionnelle des jeunes.

Plus que l'apprentissage d'un nouveau langage, les cours de Langue des Signes Française permettent également aux apprenants de vaincre une certaine timidité car c'est un langage qui passe par le corps.

Une expérience exaltante tant pour les jeunes que pour la formatrice.



CCA02009

LSF – LANGUE DES SIGNES FRANCAISE également en formation courte à Nancy !



Mancy a le plaisir de vous présenter, en juin 2026, notre **nouvelle formation (LSF)** conçue pour répondre aux objectifs suivants :

Acquérir une communication visuelle et gestuelle
Découvrir les structures de base de la LSF
Echanger de façon simple des informations

Public ciblé :

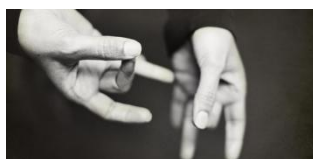
Tout public à partir de 16 ans
En groupe de 10 apprenants maximum
30 heures de formation en présentiel, au CFA Nancy
(dont 2 heures d'évaluation individuelle pour l'ensemble du groupe)
Documentation remise aux stagiaires

Prérequis : aucun

Tarif : 350 €/personne

Session : 3 journées + 1 matinée sur le mois juin (formation courte)

Avec cette nouvelle formation, notre organisme affirme son engagement en faveur de **l'accessibilité, de l'égalité des chances et de l'inclusion**, en proposant des parcours de formation utiles, humains et ancrés dans la réalité du terrain.



8. Coopération internationale, Erasmus+



Le lycée propose aux élèves de CAPa et de baccalauréat professionnel, ainsi qu'aux étudiants de BTSa, des stages professionnels à l'étranger de 15 jours à 3 mois, en bénéficiant d'aides à la mobilité de la part du Conseil Régional, du ministère de l'Agriculture et du programme Erasmus+.

Notre établissement coordonne deux consortiums Erasmus lycées et étudiants pour le compte de tous les établissements agricoles de Bourgogne franche Comté. Une centaine d'apprenants et personnels bénéficient de financement européen pour vivre une aventure internationale

Les équipes pédagogiques organisent - autant que faire se peut - des voyages d'études permettant aux élèves et étudiants une ouverture à l'international.



Les étudiants ayant obtenu le diplôme du BTSa DATR ont la possibilité de renforcer leurs compétences professionnelles dans le domaine du tourisme, en poursuivant leurs études au **Québec**, au CEGEP de Saint Félicien, situé à 5h de route au nord de Montréal sur les rives du lac St Jean, une région riche en activités touristiques. Notre partenariat avec cet établissement permet aux étudiants de développer les compétences nécessaires à l'exercice de la profession de technicien en tourisme (Diplôme d'Etudes Collégiales « Techniques de tourisme ») et de ne payer que les frais d'inscription (pas de paiement des cours).



Le lycée agricole d'Ösby en **Suède** est aussi un de nos partenaires dans le domaine du « cheval ». A ce titre, nous avons accueilli à l'automne 2024 8 élèves de cet établissement avec 3 de leurs enseignantes.

Depuis l'automne 2022, le lycée construit un partenariat dans le domaine équin avec Escuela Agricola San José de Duao au **Chili**. Ce partenariat est réalisé notamment grâce à l'appui financier du service des relations internationales du Conseil régional de Bourgogne Franche Comté



En février 2023, le lycée a signé un accord de partenariat avec l'ITAQ de La Pocatière au **Québec**. Dans le cadre de ce partenariat nous accueillons en moyenne 3 étudiantes québécoises. Nous avons aussi la possibilité de faire partir des apprenants en stage au Québec.

9. Section Européenne

La section européenne est proposée aux élèves de baccalauréat professionnel SAPAT et CGEH. La discipline support de la section est l'économie. Les élèves découvrent ainsi la vie quotidienne de différents pays dans le cadre des cours d'économie.

Exemples d'activités proposées aux élèves membres de la section :

- Visite de l'ONU à Genève
- Mobilité de groupe en Europe ou en France
- Journée Simulation Parlement Européen...



Il n'est pas nécessaire d'être très bon en anglais. Il suffit juste d'avoir envie de progresser et d'avoir envie de découvrir d'autres cultures.

10. Section Sportive Equitation

La Section Sportive Equitation est destinée aux élèves de CAPa Palefrenier-soigneur et de baccalauréat professionnel CGEH, très motivés par les activités hippiques et la pratique de la compétition.

Les élèves de la section bénéficient chaque semaine d'une séance de natation, d'une séance de renforcement musculaire et d'une séance d'équitation. Les élèves de la section participent en tant qu'organisateur et cavaliers gratuitement à 5 ou 6 concours organisés sur le centre équestre de Nancy.

Adhésion à la section sportive : 50 euros par mois.
(Nombre de places limitées)



11. Option EPS

Le lycée propose 2 options EPS aux élèves et apprentis en formation Bac Pro de la Seconde à la Terminale :

- Raid multi-activités
- Natation

Option Raid Multi-activités

1ère Activité: Raid Multi-activités

2ème Activité : Musculation/Renforcement

1 heure par semaine + UNSS + Actions ponctuelles mensuelles

Sauf cas particulier, participation des élèves de 1ère et Term aux rencontres UNSS ciblées, 1 sortie mensuelle spécifique et une séance de course à pied/renforcement le mardi de 17h30 à 18h30 ou 19h selon période

Coût de 70€ l'année

Note d'option pour le Bac

Cette option s'adresse aux élèves et apprentis de la filière baccalauréat professionnel. Orientée vers les activités de pleine nature, cette option permet aux élèves et apprentis de pratiquer une activité physique tournée vers la santé physique :

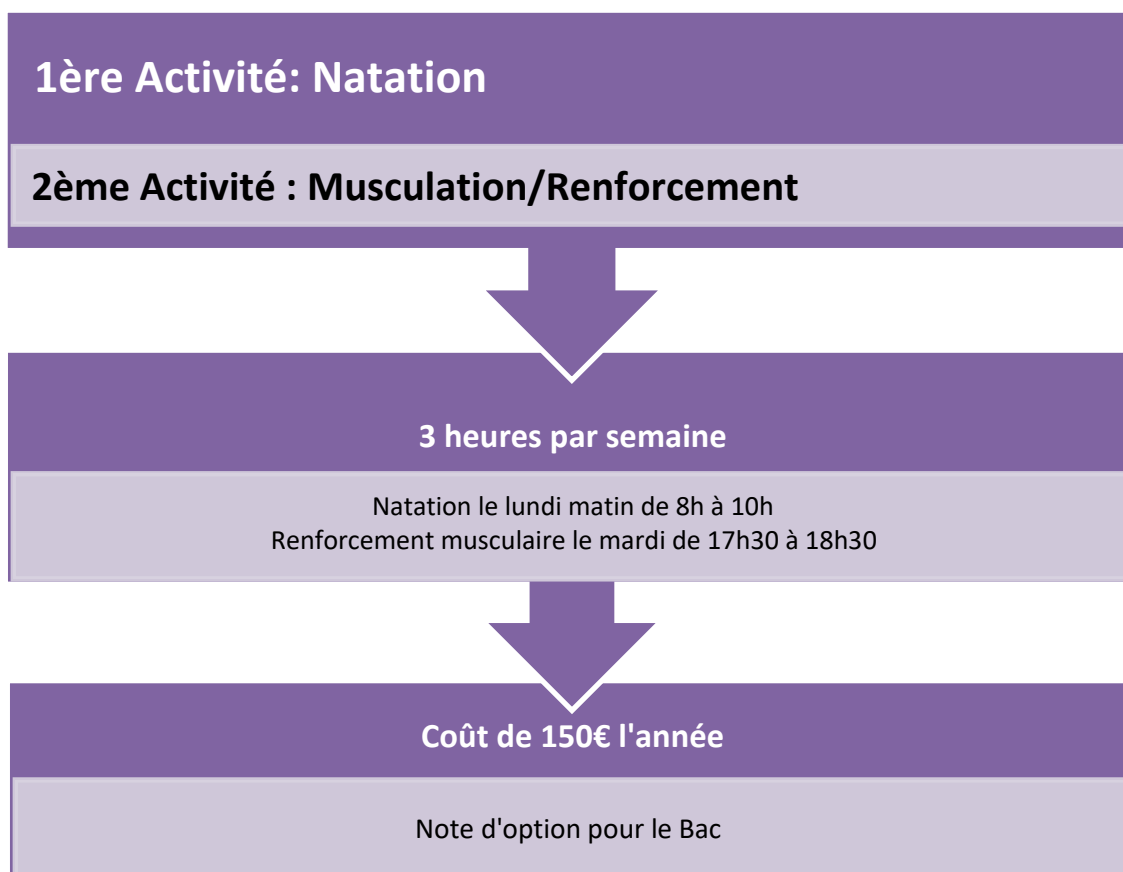
- 1 heure/semaine de renforcement musculaire/préparation physique
- Participation aux activités UNSS
- 1 sortie mensuelle spécifique (Trail, VTT, Escalade, Randonnée, Ski, raquette ...)

L'évaluation finale consiste en une épreuve pratique (un mini raid orientation) et une épreuve orale. Seuls les points supérieurs à 10 sont pris en compte pour l'examen du baccalauréat professionnel.

Adhésion à l'option : 70 euros pour l'année scolaire

Option Natation

L'option natation comprend deux heures de natation le lundi matin et une heure de musculation le mardi soir. Seuls les points supérieurs à 10 sont pris en compte pour l'examen du baccalauréat professionnel. Le coût de l'option est de 150 euros par an.



Remarque :

Les options ainsi que la section sportive équitation peuvent être menées parallèlement et être évaluées pour le bac.

BAFA :

Brevet incontournable dans l'animation, une formation au BAFA (Brevet d'Aptitude aux Fonctions d'Animateur) est proposée chaque année au sein de l'établissement en partenariat avec l'UCFV à tarif préférentiel.

Que ce soit pour compléter ses compétences dans son projet professionnel ou pour des jobs d'été, pour ceux qui aime l'animation et le contact avec les enfants le BAFA est un plus. La formation n'interfère pas avec les options ou les sections et se déroule en fin d'année scolaire.

Cette formation s'adresse aux élèves ayant 16 ans ou plus au premier jour de la formation du stage Base. (mois de juin de chaque année)



12. Association sportive du lycée

Tous les élèves peuvent adhérer à l'association sportive de l'établissement. Au travers des orientations de l'Union Nationale du Sport Scolaire (UNSS), le sport scolaire à Mancy exprime toute sa valeur éducative en articulant son programme d'activités autour des notions d'esprit d'équipe, de fair-play, de prise de responsabilités par rapport à soi-même et aux autres ... avec un engagement physique régulier.

Un panel important d'activités physiques et sportives est proposé aux élèves :

- des sports collectifs (basket-ball, handball, volley-ball)
- des sports de raquettes (tennis de table et badminton)
- des activités de pleine nature (cross, ski de fond, VTT, Run and Bike, Course d'Orientation, Escalade)
- de l'équitation (équifun, poneygames)
- des Activités de combat (boxe) et de renforcement



Un raid nature est proposé chaque année avec une rencontre départementale. Les activités de ce raid sont la course d'orientation, le VTT, le canoë, le bike and run, le tir à l'arc.

Les activités, encadrées par les deux enseignants d'EPS du lycée, sont pratiquées selon des modalités qui peuvent aller de la simple découverte à la compétition opposant des établissements scolaires. Si les rencontres entre lycées se déroulent principalement le mercredi après-midi, des temps d'entraînement sont proposés sur d'autres créneaux le temps de midi et en soirée.

Adhésion à l'association (« passeport » multi-activités) : cotisation annuelle de 18 euros



13. ALESA - Association des Lycéens, Étudiants, Stagiaires et Apprentis

110 adhérents
 10 membres au sein du bureau
 4 enseignants d'ESC
 1 Présidente
 1 nouveau QG



Organisation des activités culturelles et de loisirs

Ateliers Cuisine, Maquillage, Théâtre et Yukulélé

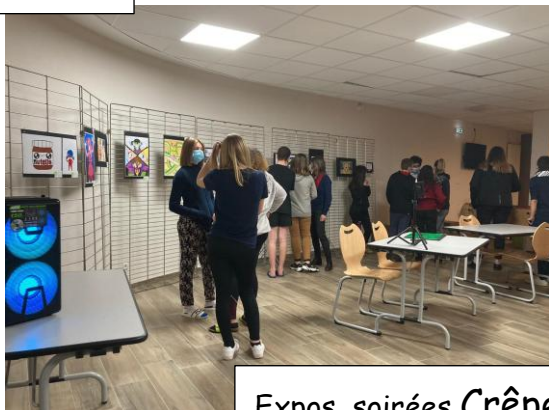
Soirées dansantes

Soirées ciné, sorties lasergame, spectacles



Jeux 😊

Soirée Raclette !



Expos, soirées Crêpes



Cotisations
 - Internes : 20 €
 - Demi-pensionnaires/externes : 12 €
 - Stagiaires et apprentis : 10 €



14. « Mancitoyen », des projets citoyens en filière Services aux Personnes



Au cours de leur scolarité au lycée Mancy de la 3ème au BTS, les élèves, apprentis et étudiants de la filière « Services » ont de nombreuses opportunités de s'investir dans des projets concrets et professionnalisants.

La démarche engagée par l'établissement vise à développer les compétences des élèves et leur esprit citoyen en se basant sur le partage, l'échange direct de vécu et l'apprentissage « en faisant ». Les actions mises en place sont toutes conduites grâce à des partenariats avec des acteurs du territoire, pour ouvrir les jeunes au monde professionnel et favoriser les échanges avec une grande diversité de personnes et de publics.

Quelques exemples d'actions en images :



Service d'un buffet organisé pour 150 personnes pour le Relais des Aidants par les élèves de CAPa SAPVER

Séances de sensibilisation au handicap moteur avec l'Association des Paralysés de France



Une animation « réveil musculaire » avec les résidents d'un foyer logement par des élèves de CAPa SAPVER



Animation d'un atelier « Jeux de société » avec des personnes âgées au sein d'un EHPAD par des élèves de 2nde SAP





Les élèves volontaires de 3ème et de 2nde apportent leur aide à la Banque alimentaire dans le cadre des collectes nationales en

Des élèves volontaires proposent des animations aux enfants lors des ateliers « Cuisine et partage » les mercredis après-midi.



Remise des prix lors du « Défi Cuisine » organisé par des étudiantes de BTSa DATR avec de nombreux partenaires locaux : Maison commune, Conseil Départemental, ville de Lons le saunier, association MOCSARR ...

Nos partenaires de la filière « Services » : *(liste non exhaustive)*

LE POIRIER DORÉ



Résidence Services



Ville de
Lons le Saunier
Centre Communal d'Action Sociale



Association des Paralysés de France
Association reconnue d'utilité publique



EHPAD
Parc des
Salines



EHPAD
« Ma Maison »



Centre
de loisirs
Crockylo



15. Aspects pratiques

Vie scolaire (ouverture de 7h45 à 17h30)

L'équipe de vie scolaire est composée d'une Conseillère Principale d'Education, d'une Technicienne de Formation et de Recherche en vie scolaire, de 7 Assistant(e)s d'Éducation et d'un ou plusieurs Maîtres au Pair.

Le service vie scolaire est à votre écoute pour évoquer tout problème ou difficulté que vous pourriez rencontrer (dont les absences, les retards, l'inscription à l'internat le dimanche soir, le respect du règlement intérieur et des règles de vie au sein de l'établissement).

Hébergement - Restauration

Internat :

L'internat dispose de 160 places en chambres de 4 à 6 lits et d'un foyer accessible aux élèves internes. Les élèves sont encadrés par les assistants d'éducation. L'accueil à l'internat est possible le dimanche soir pour les élèves dont les contraintes de transport ne permettent pas une arrivée le lundi matin.

Restauration : (ouverture de 7h à 7h55, de 12h à 13h10 et de 18h30 à 19h15)

La restauration de l'établissement est la seule labellisée Ecocert 3 carottes en France, garantissant une cuisine de qualité et durable avec des produits locaux et bio. L'accès à la restauration se fait grâce à une carte de self qui sera remise en début d'année aux élèves et valable pour la totalité de la scolarité.

Centre de documentation et d'information

Situé au 1er étage du bâtiment de cours, le CDI de l'établissement est un pôle de ressources en libre accès qui permet de lire, s'informer, s'ouvrir sur le monde grâce à plus de quarante abonnements papiers ou numériques, aux documentaires, fictions, DVD et aux postes et tablettes informatiques mis à disposition.

Infirmierie

Des permanences sont assurées par une infirmière sophrologue pendant les heures de cours. L'infirmierie est un lieu d'écoute et d'accompagnement concernant les différentes problématiques rencontrées dans le respect de la confidentialité de chacun.

Horaires infirmierie

Lundi	08 h 30 – 12 h 30 et 13 h 00 – 16 h 30
Mardi	08 h 30 – 12 h 00 et 12 h 45 – 16 h 15
Mercredi	07 h 30 – 12 h 30
Jeudi	07 h 30 – 12 h 30 et 13 h 00 – 16 h 30
Vendredi	07 h 30 – 12 h 30 et 13 h 00 – 16 h 00

N.B. :



Etablissement accessible aux personnes à mobilité réduite.

16. Tarifs 2025-2026

Le lycée de Mancy est un établissement public, la scolarité y est donc gratuite. Seuls les services annexes sont payants si les élèves choisissent de les utiliser.

- Pension Elève : 1 811,88 € / an (base annuelle forfait 4 nuits)
- Pension Elève : 1 957,68 € / an (base annuelle forfait 5 nuits)
- Demi-pension Elève : 664,20 € / an (base annuelle 5 jours)
- Pension Apprenti : 78,35 € / semaine (base semaine forfait 4 nuits)
- Pension Apprenti : 85,90 € / semaine (base semaine forfait 5 nuits)
- Demi-pension Apprenti : 33,50 € / semaine (base semaine forfait 5 repas)

17. Comment nous contacter ?

du lundi au vendredi
de 08h00 à 12h00 et de 13h30 à 17h30 (16h30 le vendredi)
Tél : 03.84.47.16.77

Mél EPL : epl.lons-le-saunier@educagri.fr

Mél CFA : cfa.lons-le-saunier@educagri.fr

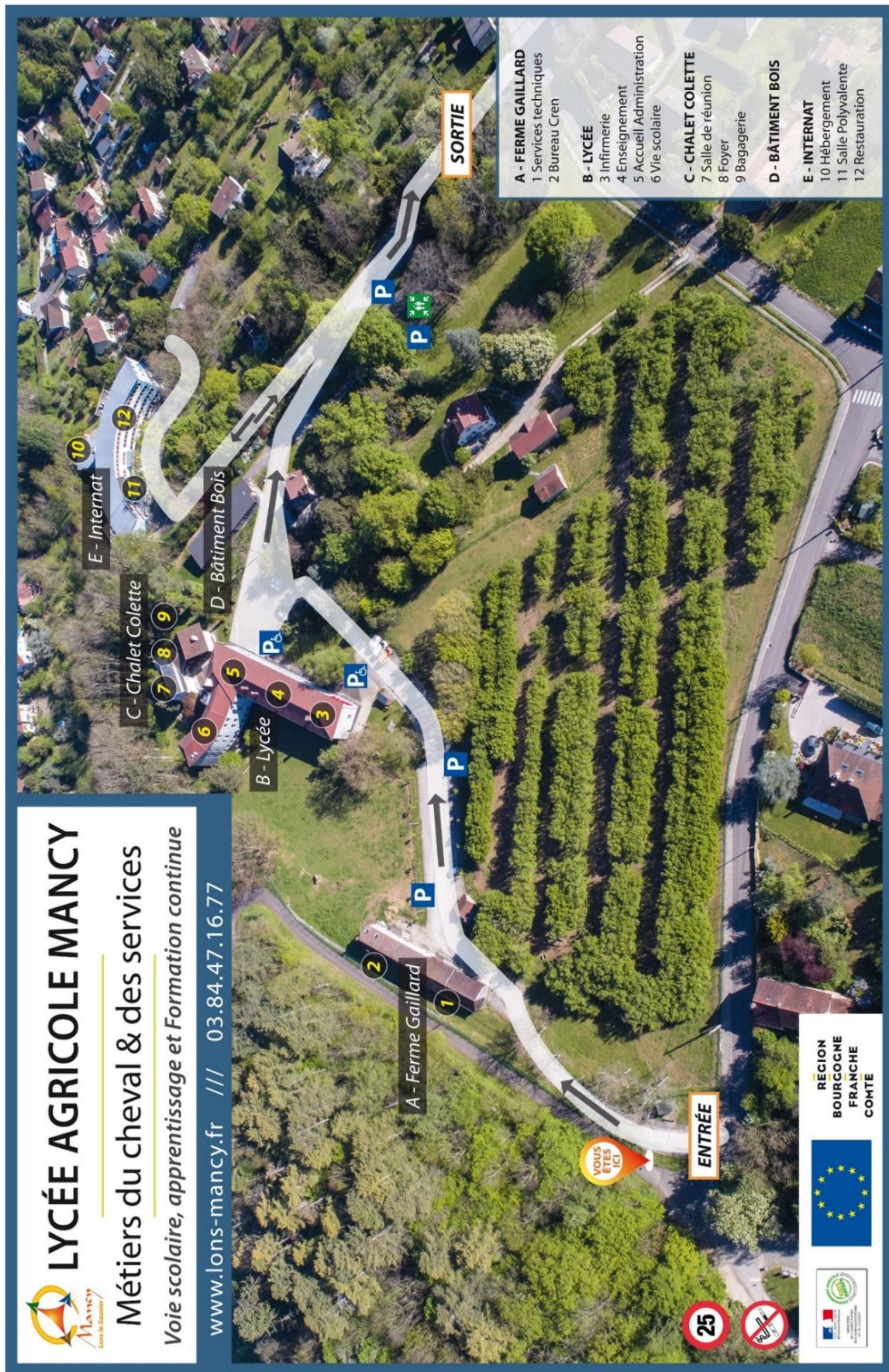
Lycée Agricole Mancy
410, montée Gauthier Villars - BP 50320
39015 LONS-LE-SAUNIER Cedex

Site internet : www.lons-mancy.fr

Espace Numérique de Travail : e-mancy.com



Plan de l'établissement




SITE INTERNET


RETROUVEZ LES INFOS DE L'ETABLISSEMENT




 03.84.47.16.77

 www.lons-mancy.fr

 legta.lons-le-saunier@educagri.fr

 [lyceeagricolemancy](https://www.facebook.com/lyceeagricolemancy)

 [lyceemancy](https://www.instagram.com/lyceemancy)

PORTAIL ACCES

RETROUVEZ LES LIENS VERS LES SERVICES



03.84.47.16.77



www.lons-mancy.fr



legta.lons-le-saunier@educagri.fr



[lyceeagricolemancy](https://www.facebook.com/lyceeagricolemancy)



[lyceemancy](https://www.instagram.com/lyceemancy)

MANCY
Lons-le-Saunier


LYCÉE - CFA - FERME EQUESTRE

QUESTIONNAIRE


JOURNÉE PORTES OUVERTES 14 MARS 2026




 03.84.47.16.77

 www.lons-mancy.fr

 legta.lons-le-saunier@educagri.fr

 [lyceeagricolemancy](https://www.facebook.com/lyceeagricolemancy)

 [lyceemancy](https://www.instagram.com/lyceemancy)